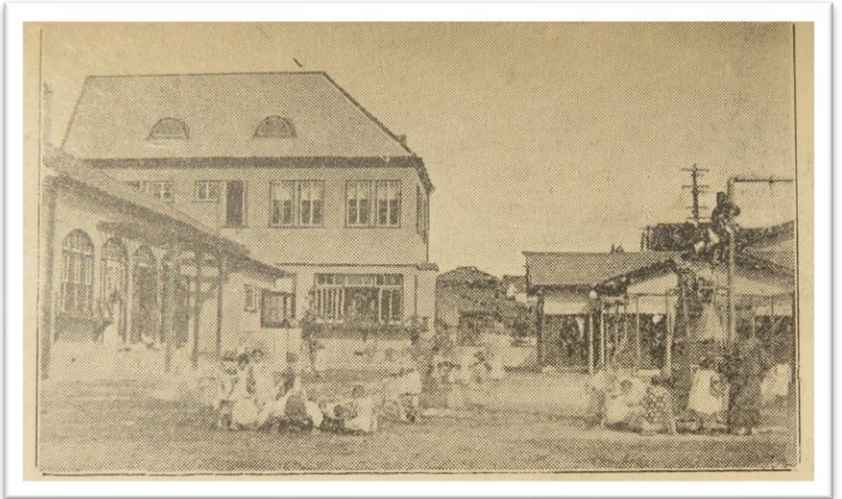


特別資料展示

『興望館セツルメントの歴史Ⅰ』

社会福祉法人興望館は2019年に創立100周年を迎えた福祉施設です。創立者たちの遺志を継ぎ、キリスト教の理念とボランティア精神を大切にしながら、地域ぐるみの福祉活動を積極的に行っています。

現在、墨田区京島1丁目で、約170名の乳幼児と100名の小学生の保育を行っているほか、軽井沢の児童養護施設では、約30名の子どもたちが自然に恵まれた環境の中で生活をしています。



(興望館資料：昭和5、6年頃のパンフレットより)

今回、社会福祉法人興望館の歴史資料室より貴重な資料を借用し、「創設の時代」「定着の時代」「戦争の時代」に分けて特別資料展示を行います。

この機会に、興望館の歩んできた歴史をぜひご覧ください。



■展示期間

令和2年8月8日(土)～9月16日(水)
(8月20日(木)は館内整理日のため休館)

■開館時間

月～土：午前9時～午後9時
日・祝：午前9時～午後5時

■会場

墨田区立ひきふね図書館
4階情報サービスコーナー

墨田区立ひきふね図書館

〒131-0046 墨田区京島1-36-5

電話：03-5655-2350

e-mail：HIKIFUNE@city.sumida.lg.jp

<https://www.library.sumida.tokyo.jp>